

Neubau der Kindertagesstätte in Kirchenlamitz

Fassadengestaltung

Neubau der Kindertagesstätte in Kirchenlamitz

Fassadengestaltung

- + Gebäudeentwurf besteht aus drei Baukörpern mit großer Baumassee
- + Einsatz unterschiedlicher Farbigkeiten, Materialitäten, Strukturen bei Baukörpern (dezent bis kräftig)
 - Fassadeplatten aus Faserzement
 - Holz
 - Putz
- + Unterscheidung großer, flächiger Fassadenöffnungen und kleinteiligen Lochfenstern
- + harmonisches Erscheinungsbild trotz eigenständiger Baukörper

Neubau der Kindertagesstätte in Kirchenlamitz

Fassadengestaltung – Variante 1



Neubau der Kindertagesstätte in Kirchenlamitz

Fassadengestaltung



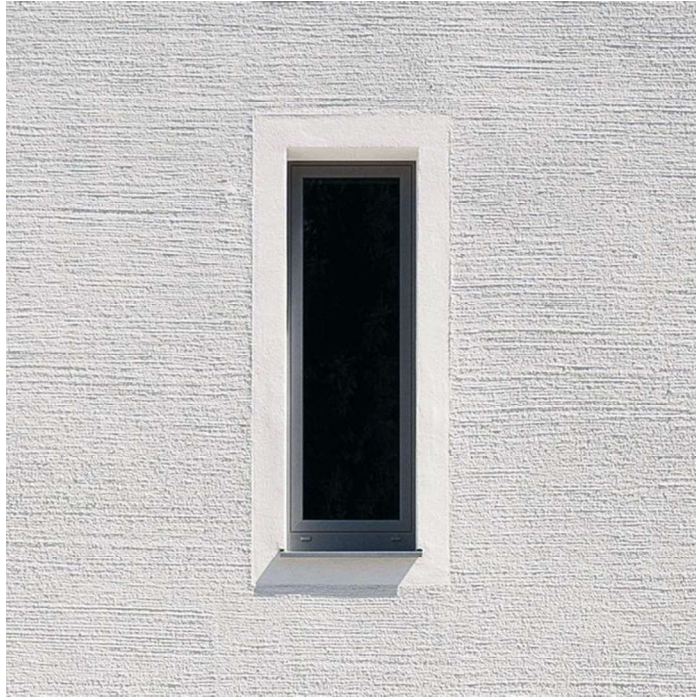
Neubau der Kindertagesstätte in Kirchenlamitz

Fassadengestaltung - Variante 2



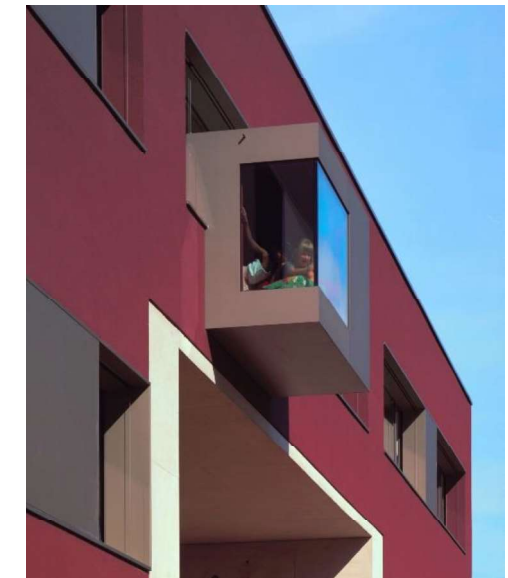
Neubau der Kindertagesstätte in Kirchenlamitz

Fassadengestaltung



Neubau der Kindertagesstätte in Kirchenlamitz

Fassadengestaltung – Variante 3



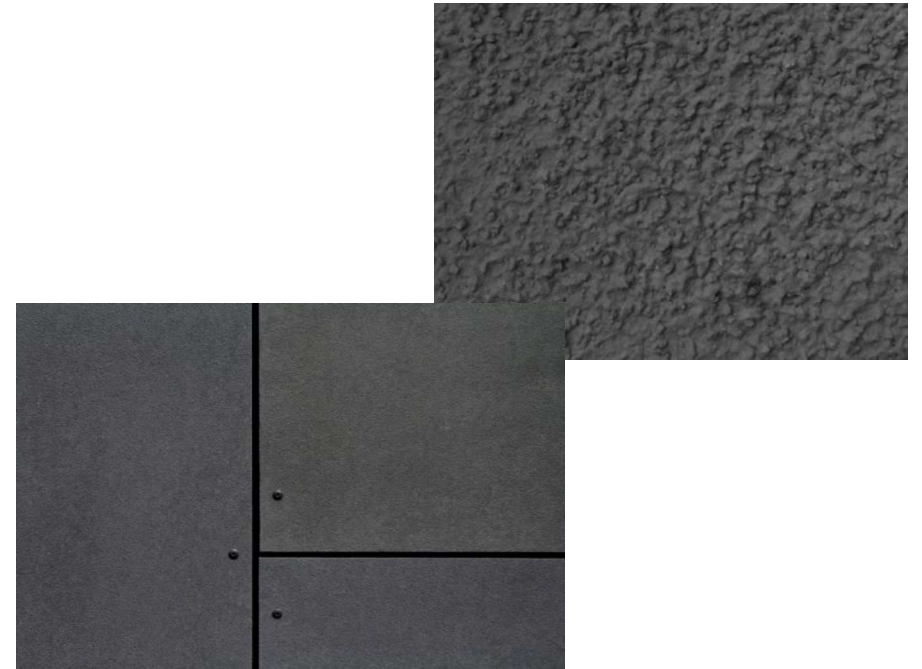
Neubau der Kindertagesstätte in Kirchenlamitz

Fassadengestaltung – Variante 4



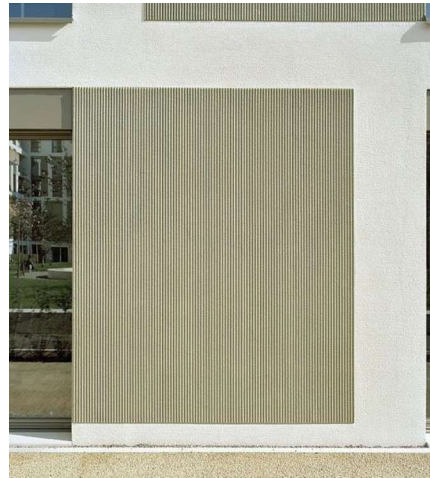
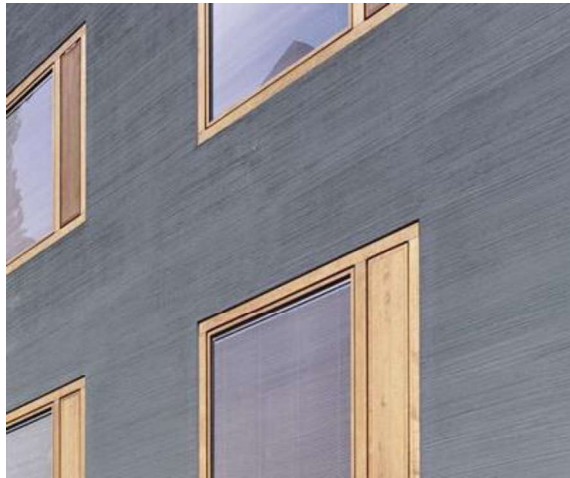
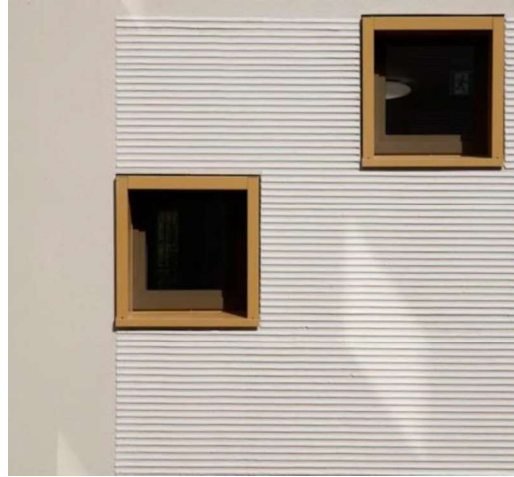
Neubau der Kindertagesstätte in Kirchenlamitz

Fassadengestaltung



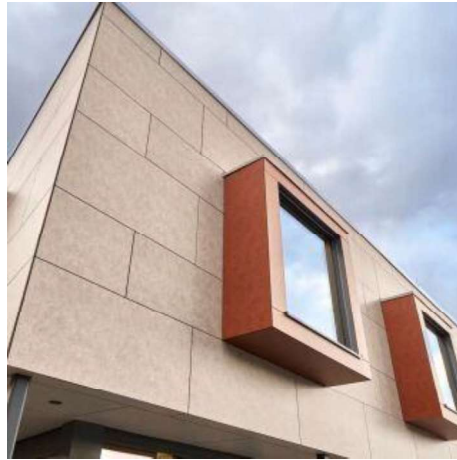
Neubau der Kindertagesstätte in Kirchenlamitz

Fassadengestaltung – Beispiele Putzstrukturen



Neubau der Kindertagesstätte in Kirchenlamitz

Fassadengestaltung – Beispiele vorgehängte Fassaden



Neubau der Kindertagesstätte in Kirchenlamitz

Fassadengestaltung – Tendenz nach Bauausschuss



Neubau der Kindertagesstätte in Kirchenlamitz

Fassadengestaltung – Tendenz nach Bauausschuss



Neubau der Kindertagesstätte in Kirchenlamitz

Fassadengestaltung – Tendenz nach Bauausschuss

